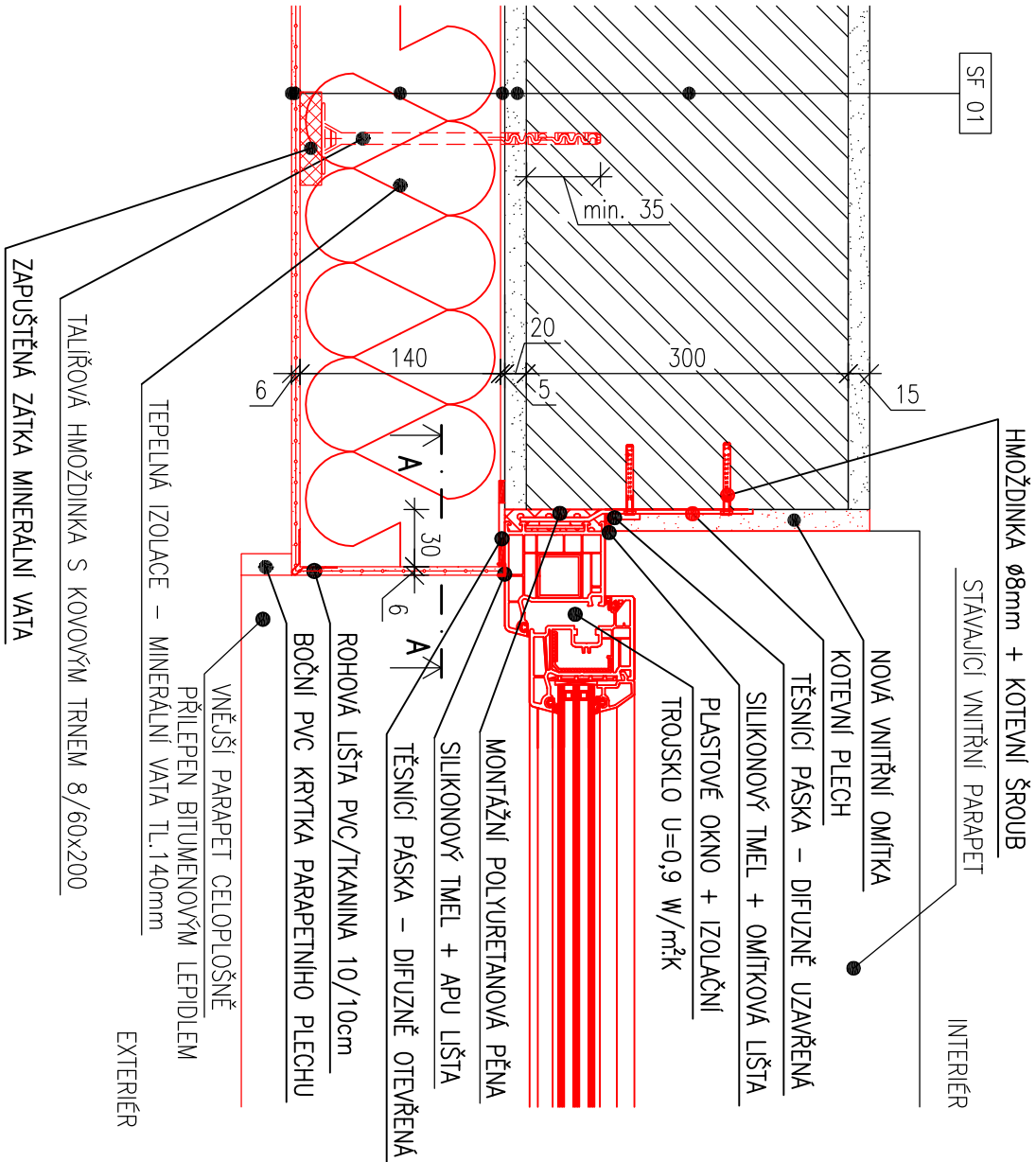


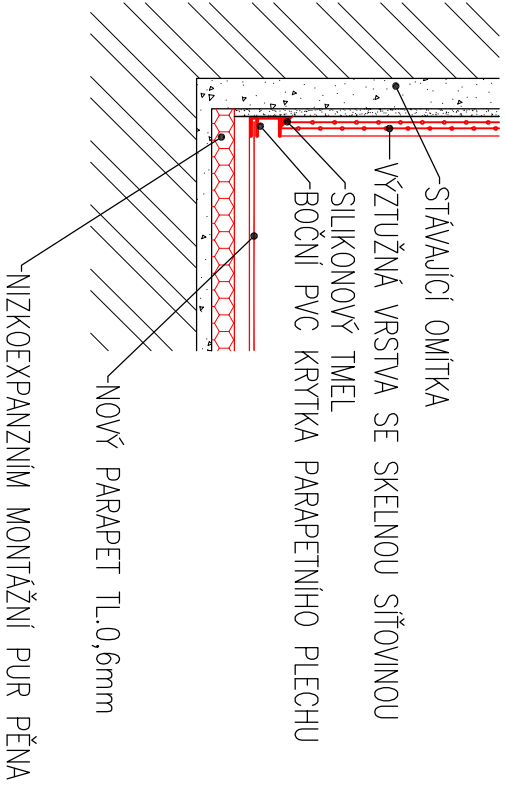
DETAIL ZATEPLENÍ OSTĚNÍ OKNA

M 1:5



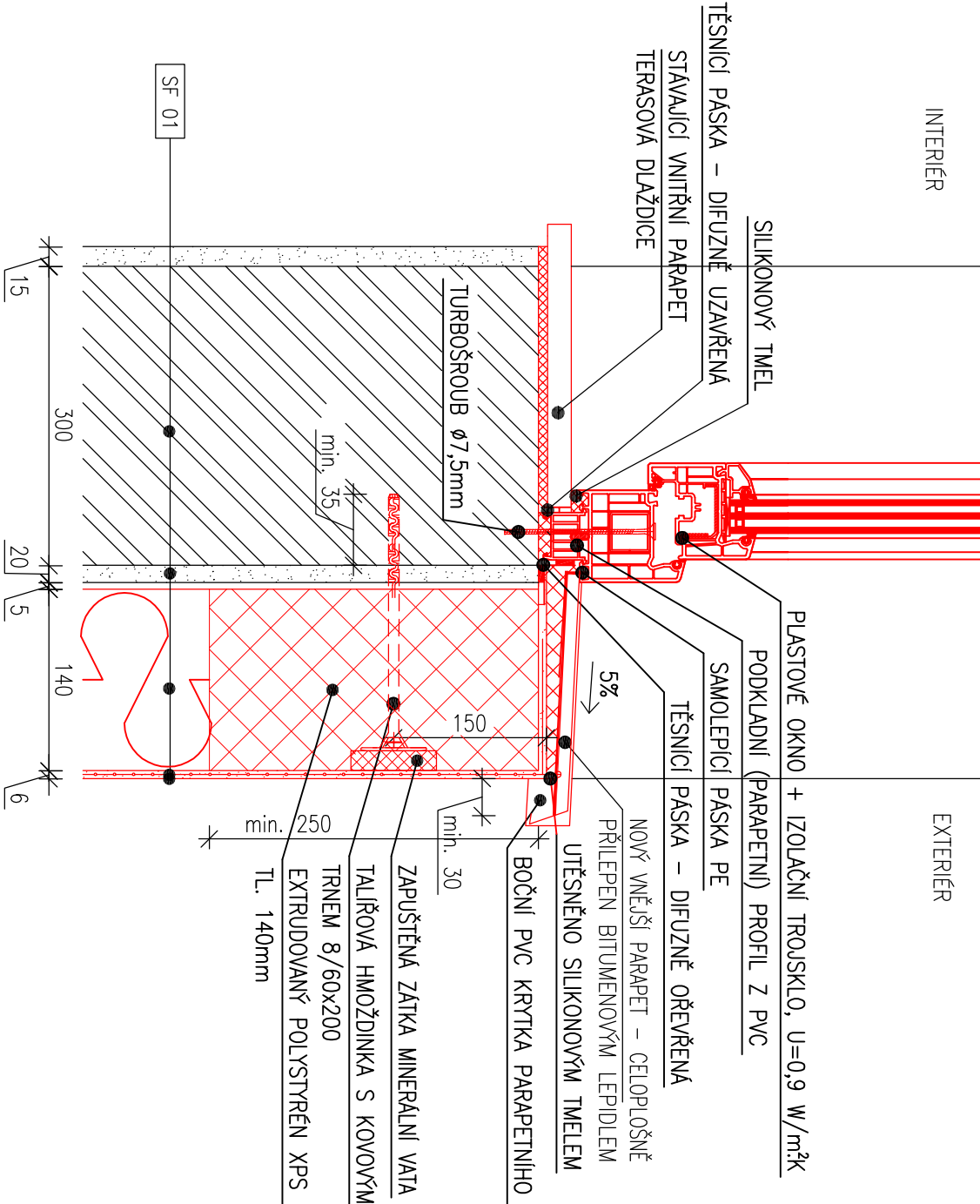
ŘEZ A-A

M 1:5



DETAIL ZATEPLENÍ PARAPETU OKNA

M 1:5



SF 01 SKLADBA ZATEPLENÍ HLAVNÍ FASÁDY

- STÁVAJÍCÍ ZDIVO 300mm
- Ždvo cihelné nebo 450mm
- STÁVAJÍCÍ OMÍTKA 10~20mm
- Jádru cementové, omítka škrábaná, břízolit
- PENETRACE
- Před provedením penetračního nátěru bude stávající podklad očištěn tlakovou vodou a opraven tak, aby odpovídal "VŠEOBECNÝM PODMÍNKÁM NA PODKLAD"
- LEPICI A STĚRKOVÁ HMOTA 3mm
- Faktor difúzního odporu  $\mu_{max} = 20$
- POLYSTYRÉN EPS-F 140mm
- $\lambda_{min}=0,039W/mK$
- LEPICI A STĚRKOVÁ HMOTA 3~6mm
- Faktor difúzního odporu  $\mu_{max} = 20$
- SKLOTEXNILNÍ SÍŤOVINA -
- LEPICI A STĚRKOVÁ HMOTA 3mm
- Faktor difúzního odporu  $\mu_{max} = 20$
- VNĚJŠÍ SILIKONOVÁ OMÍTKA 3mm
- Středně zrnitá (velikost zrna 2mm)  $\lambda_{min}=0,8W/mK$
- Faktor difúzního odporu  $\mu_{max} = 60$

SO01 - ZÁZEMÍ SPORTOVIŠTĚ

VEDOUcí PROJEKTANT		VYPRACOVAL	TECHNICKÁ KONTROLA		PROJEKCTION S.R.O.		
ING. PAVEL JEŽEK		ING. JAN PAPAČEK	ING. PAVEL JEŽEK		PROJEKČNÍ A KONZULTAČNÍ KANCELÁŘ		
INVESTOR	MĚSTO PŘELOUČ, ČESKOSLOVENSKÉ ARMÁDY 1665, 53533 PŘELOUČ					Projecton s.r.o. Antonína Kopeckého 151 549 22 Nový Hrádek IČO: 28809459	
MÍSTO STAVBY	P.Č. 311/5, 317/2 A ST.1788, K.Ú. PŘELOUČ [734560]						
STAVBA							
REKONSTRUKCE SPORTOVIŠTĚ VČETNĚ ZÁZEMÍ							
OBSAH							
DETAILY ZATEPLENÍ U OKEN						MĚŘÍTKO 1:10	Č. VÝKR. D.1.1.20